

Fiche Technique - Salle de spectacle



MAISON DES CULTURES
ET DE LA COHESION SOCIALE
DE MOLENBEEK-SAINT-JEAN
HUIS VAN CULTUREN
EN SOCIALE SAMENHANG
VAN SINT-JANS-MOLENBEEK



A : Rue Mommaerts n°4 – Largeur couloir d'entrée : 2,27m.

B : Chaussée Merchtem n°67 – Quai de déchargement à réserver.

Régisseur Générale : Laurent Weins

GSM : 0484/625.007

lweins@molenbeek.irisnet.be

Régisseur Lumière : Abdoullah Zouin

GSM : 0486/660.487

azouin@molenbeek.irisnet.be

Stagiaire : Emilio Ebagnasco

GSM : 0493/962.674

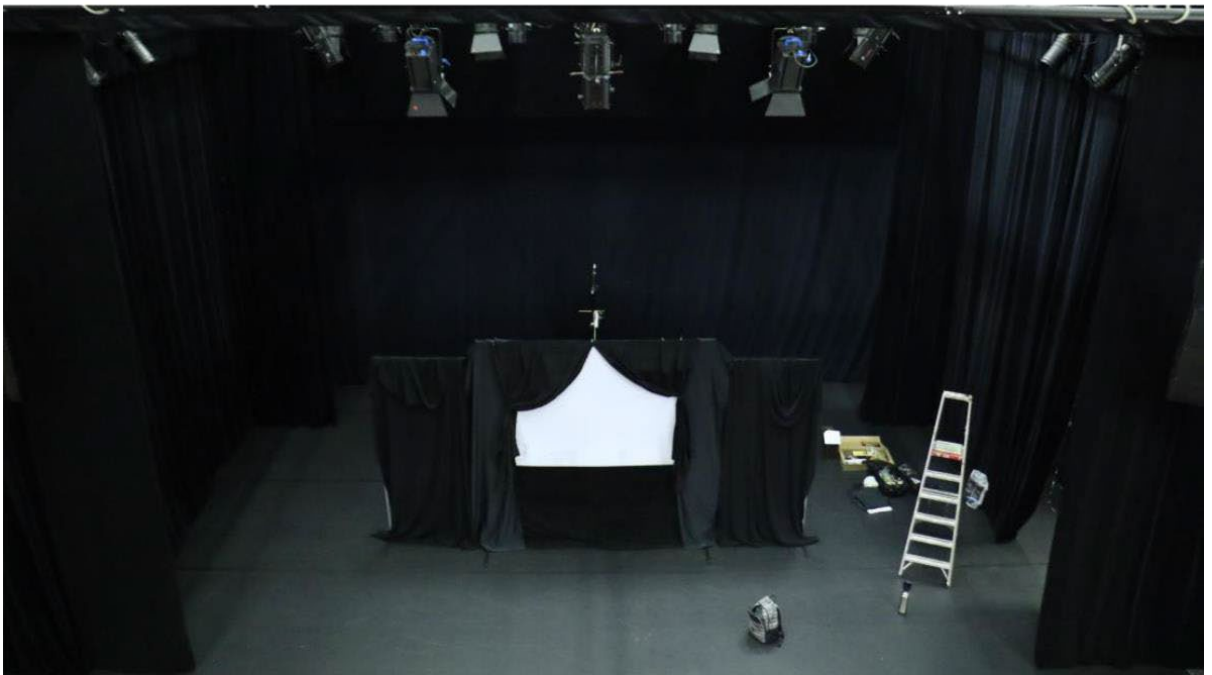
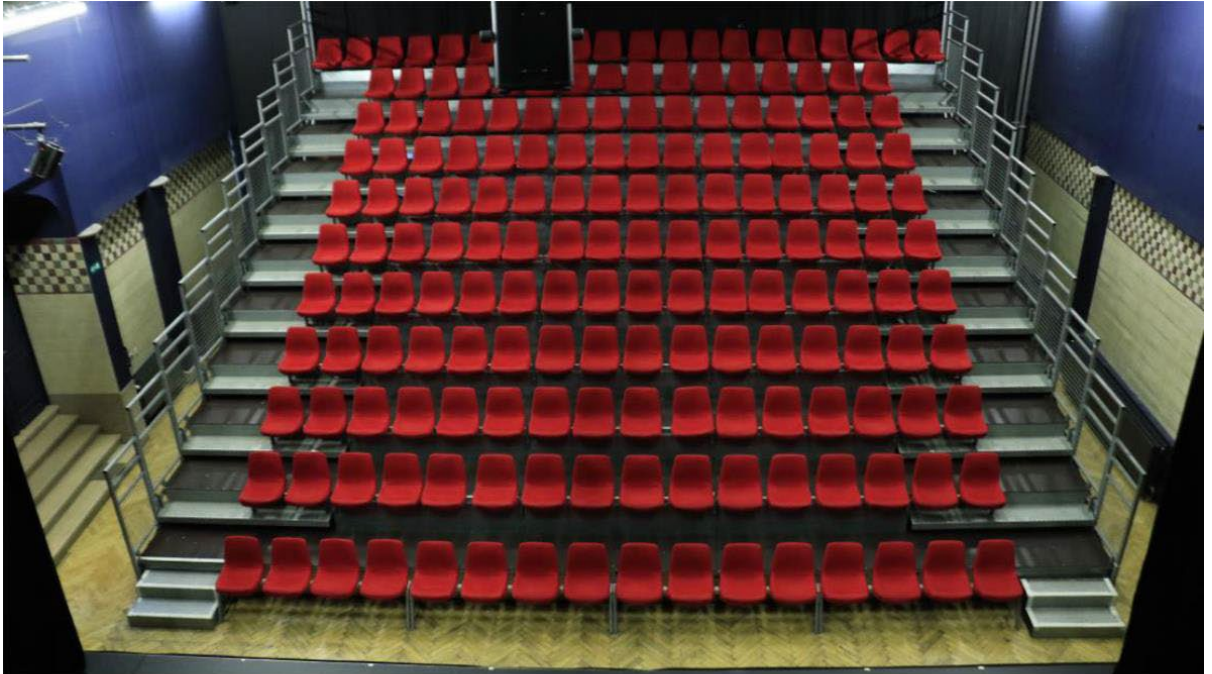
ebagnasco@molenbeek.irisnet.be

Régie Technique: 02 / 412.12.44

CAPACITÉS DE LA SALLE DE SPECTACLE :

Un gradin de **180 places**

Largeur = 10m ; profondeur = 8,65m ; hauteur au plancher dernier rang = 3,60m



LOGES :

- 1 grande Loge de 8 personnes avec douche et toilettes.
- 1 grande Loge de 12 personnes avec douche et toilettes.
- 1 Foyer d'artiste

ATTENTION !

Le volume sonore dans la salle est limité à **95dB A** en moyenne sur **15 minutes**. L'équipe de la Maison des Cultures se réserve le droit d'interrompre et/ou d'annuler tout évènement ne respectant pas cette norme.

CADRE DE SCENE :

Avec Scène (H : 80cm) :

Hauteur jusqu'au grill fixe = 8m
Hauteur jusqu'au caillebotis = 5m
Hauteur Sol-Plateau = 0,80m
Ouverture plateau = 10,00m

PLATEAU :

Plateau de **7m x 12m**, composé de 42 praticables noir. 7 praticables en profondeur sur 6 en largeur

Circulation discrète possible de cour à jardin. Espace de 1,2m à l'arrière du rideau de fond de scène si celui-ci est utilisé.

Circulation directe entre le plateau et la salle : par escaliers amovibles installés à la demande.

La scène peut être agrandie en ajoutant un proscénium à l'avant constitué de 6 praticables de. **Dans ce cas nous condamnons les 16 places du premier rang. Pour un plateau de 8m x 12m.**

Une coulisse de 6,8mX9m est attenante à la scène à Cour.
La Salle de la MCCA possède des tapis de danse qui peuvent être mis à disposition sur demande.

RIDEAUX :

Rideau de fond (Hauteur = 7,10m; Ouverture = 8m): Velours noir sur patience double avec recouvrement central et commande à corde manuelle à Jardin. (possibilité de le commander de la passerelle)

Plusieurs jeux de pendrillons et de frises disponibles

CINTRES :

Grill Fixe (non conseillé pour l'accroche d'éclairage): structure tubulaire (48,3mm) métallique quadrillé (carrés de 1200x1200) fixé au plafond en béton de la salle. Chaque fixation au croisement à une charge utile de 860 daN (860kg)

salle vide : Hauteur = 8,819m

avec scène : Hauteur = 8,019m

au-dessus de la scène le 1er tube d'accroche est à 0,6m du cadre de scène, ensuite il y a 4 tube, tous les 1,20m jusqu'au fond de scène.

PONT (Milos Quatro 290 Heavy) sur 4 moteurs de levage de 500kg de charge :

4.50m de profondeur

9.00m de largeur

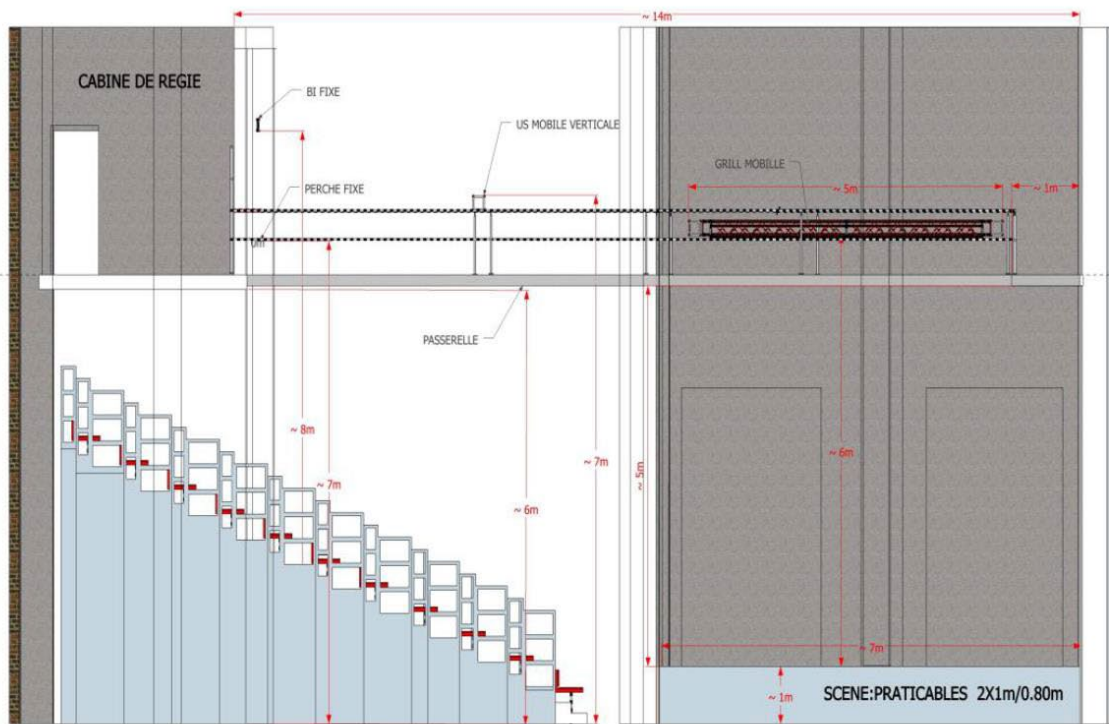
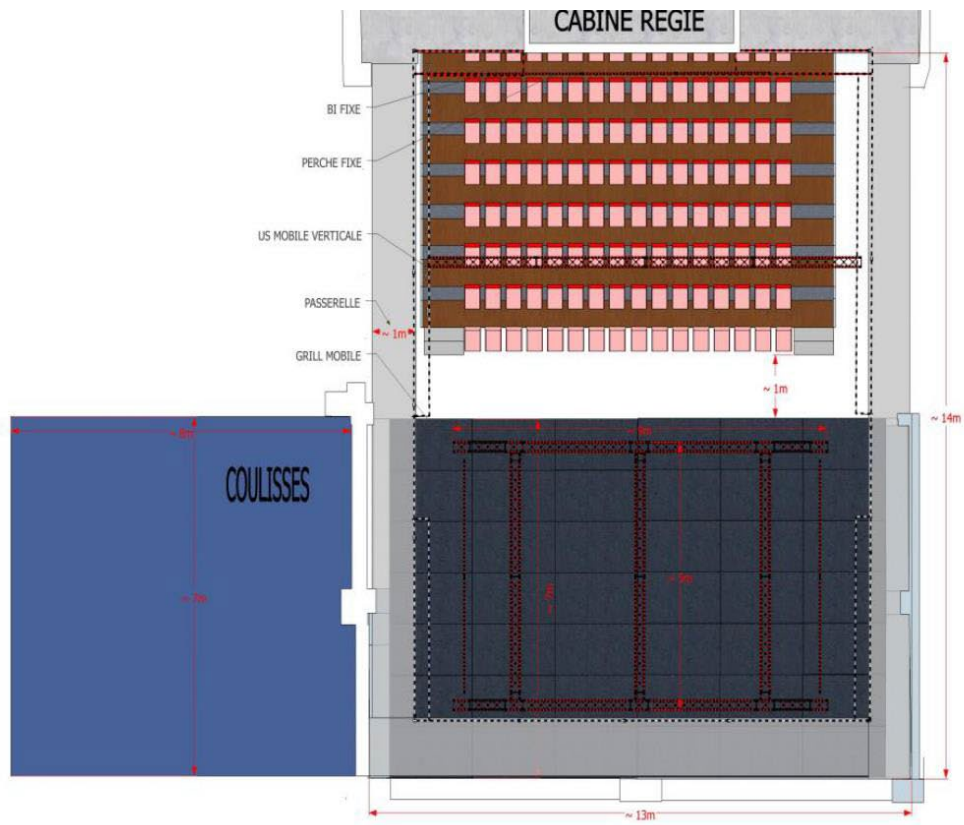
ATTENTION ! : Seule l'équipe technique de la Maison des Cultures est habilitée à opérer les moteurs du grill.

PONT DE FACE:

Largeur 9.00m

PASSERELLES :

La salle est complètement entourée d'une Passerelle en caillebotis (1,10m de large) avec garde-fou de 1m en tubes, peut être utiliser comme accroche de projecteur



LUMIERE

La cabine régie lumière est située au niveau de la passerelle, derrière le public. Impossible pour les personnes se trouvant en régie d'intervenir sur le plateau.

Console :

- 1 Jeu d'orgue RVE-LT Piccolo 24-96.
- 1 NODE GRAND MA2 + Ordi
- 1 Chamsys MQ50

Gradateurs :

- Armoires RVE DIMKIT 24 X 2,2kW.
- 2 Bloc Gradateur portable ADB Micropack15 (6x3kw).
- 1 Bloc Gradateur portable 12 circuits RVE EASY 12 (12 X 2,2kw).

Projecteurs:

6	PC	500 W	ADB Eurospot C51
6	PC	650 W	LDR Suono f650
16	PC	1000 W	LDR Suono f1000
18	PC	1000 W	ADB Europe C101
6	PC	2000 W	ADB Europe C203
1	PC	2000 W	ADB SP20
6	Découpe	500 W	ADB Eurospot D54
3	Découpe	1000 W	RVE serenity Z10
2	Découpe	2000 W	RVE serenity Z20
1	Découpe	1000 W	Robert Juliat 613 SX
5	Découpe	115 W / Led	Robert Juliat 653SX SULLY
2	Découpe	1000 W	Robert Juliat 614 SX
2	Découpe	115W / Led	Robert Juliat 654SX SULLY
4	Découpe	2000 W	Robert Juliat 713 SX
3	Découpe	2000 W	Robert Juliat 714 SX
5	Découpe	1000 W	ADB ENI ZOOM
37	PAR	1000 W CP60,61,62,95	DTS PAR 64
8	PAR	500 W	DTS PAR 56
1	PAR	500 W	DTS PAR 46
14	PAR	30 W	DTS PAR 36
22	Horiziode	1000 W	ADB ACP 1001
9	PAR LED		MARTIN RUSH 2 Zoom
4	PAR LED		BRITEQ LED POWER BANK
6	PAR LED		BRITEQ STAGE BEAMER FC
3	SUNSTRIP		Stairville Show Bar Pro 16x10W RGBAW

Des sorties/entrées DMX512 sont disponibles partout dans la salle.
Les ponts de scène possèdent 9 boîtiers HARTING (sorties 8 femelles type CEE 16A)
Nombreux Adaptateurs disponible (CEE/Shuko, Shuko/CEE)
Des prises directes Bipolaire 16A + T (Shuko) se trouvent réparties à 0,3m du sol:
19 prises réparties autour de la salle, dont 11 réparties sur les murs autour de la scène.
7 prises réparties dans la coulisse.
4 prises réparties en passerelle. 4 prises en régie
L'éclairage de service la salle (tubes fluos) est indépendant de l'éclairage scénique

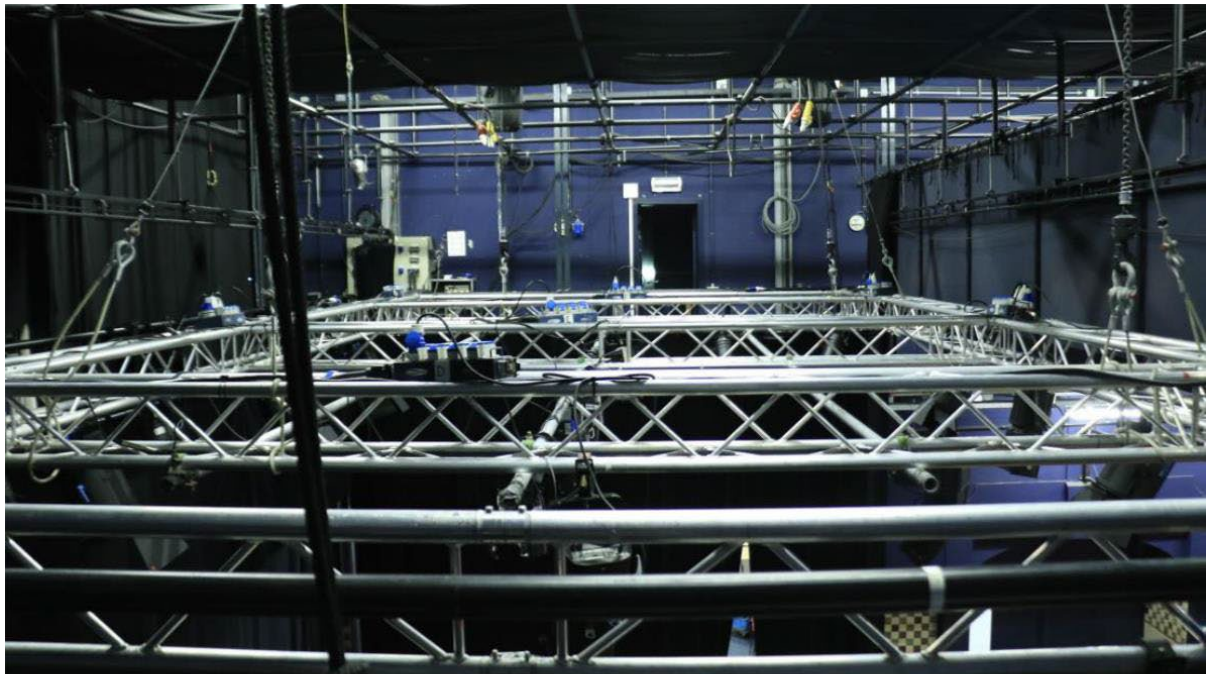
DIVERS :

Nacelle :

Génie Modèle AWP -25S

Hauteur de travail: 9,57m

Capacité de charge: 159kg



SON

La cabine régie son est située au niveau de la passerelle, au-dessus du public. Impossible pour les personnes se trouvant en régie d'intervenir sur le plateau.

Console :

- Analogique Allen&Heath GL2400 22 mono/2 stereo/LR/M/4GRP/6AUX/7x4matrix
- Midas M32R Live (stagebox + RJ45)

Façade :

6 x VRX 932,
2 x VRX 918S
2 ltec 4000

Retours :

6 x « 12xt L Acoustics »
2 x x12
2 LA 4
1 LA 4x

Micro filaire :	Micro HF :
3x Sennheiser e902	3 x Sennheiser eW300
2x Sennheiser e606	1 x Sennheiser eW500
4x Sennheiser e604	1x Shure BETA 58A
1x Shure Beta 91A	4 x Shure Beta54
2x Shure 98H	Direct Box :
2x Shure KSM 141	4 x BSS Active
2x Shure KSM 137	3x Behringer DI120 Active
	5 LA Audio DBT x Passive
	2 x DI Passive Artcessories PhantomIIPro
3x Shure Beta 57 A	
3x Shure Beta 58 A	
3x Shure SM 57	
3x Shure SM 58	
1x Shure Beta 87	
1x Sennheiser MD 425	
1x Sennheiser MD e815S	

Plusieurs boîtiers muraux,
Connections :
XLR, BNC
Multipaires 16/8 20m et 16/4 5m

VIDEO

Ecran de projection Vidéo polichinelle 500X700 multivision sur commande électrique.

Vidéo projecteurs :

1 Vivitek DU8090Z : laser projecteur 8000 lumens

1 Viewsonic PJ1158 : 4000 Lumens

Source vidéo:

Lecteur DVD Pioneer BDP51FD

D'une manière générale sont interdits :

La fixation de feuilles, panneaux, photos, cadres, etc... sur les peintures, et les tentures murales que ce soit avec adhésifs ou tout autre moyen de fixation ; y compris sur la rampe et le cadre de scène ;
Toute accroche sur les corniches, moulures, rambardes d'escalier, La pose de projecteurs à même le sol;

Les passages de câbles au sol entravant la libre circulation du public,
L'emploi de produits adhésifs de quelque nature que ce soit dans la salle,
Tout décor ou élément de décor non ignifugé,
Les confettis...

ATTENTION

Cette fiche technique est susceptible d'être modifiée à tout moment.

Veillez toujours prendre contact avec un responsable technique afin de vérifier la disponibilité du matériel et les éventuelles adaptations possibles.

Veillez toujours consulter le coordinateur technique pour vous informer des règles en matière de sécurité et des autorisations spécifiques à votre projet.

L'envoi de votre fiche technique, ainsi que du planning de travail souhaité est indispensable au minimum 15 jours avant le début de l'installation d'un événement. Passé ce délai, toute modification pourra être refusée par le coordinateur technique.

Si aucune fiche technique n'est envoyée dans les délais prévus, nous installerons un « plein feu » et une diffusion stéréo.

L'équipe technique de la Maison des Cultures prend ses heures de repas de 12h à 13h, et de 19h à 20h. La salle sera inaccessible, à toute personne, durant ces heures.

Pour la sécurité et le respect de tout un chacun, toutes les personnes qui se retrouvent à travailler dans la Maison des cultures et de la cohésion sociale sont priées de : Respecter les horaires convenus aussi bien de début que de fin de journée. Se présenter dans un état sobre et éveillé. Respecter les consignes de sécurité. Respecter les lieux et le matériel confié.

1.